

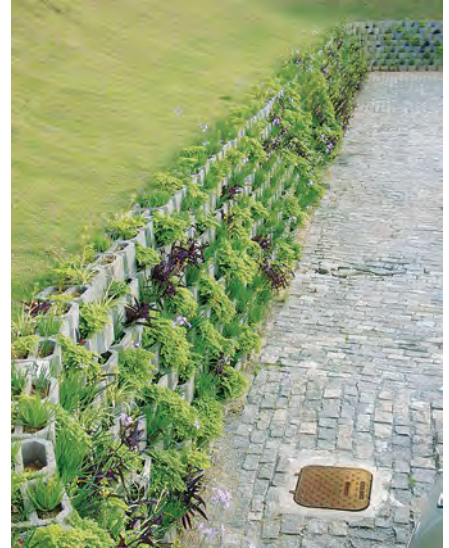
MUROS TERRAE®

Muros de bloques premoldeados de hormigón.

Apto para Muros de contención de suelos, anclados y/o de gravedad; útiles para vista de rellenos de suelos reforzados con grillas.

Los bloques se instalan en seco (sin mortero) a medida que se construye el muro de elevación. El formato de bloques permite materializar curvaturas longitudinales tanto cóncavas como convexas. La instalación no requiere mano de obra especializada.

Los muros Terrae se emplean con éxito en centenares de obras, tanto en Brasil como en otros países, para diversas aplicaciones.



CARACTERÍSTICAS

- Estructuras resistentes (aún en grandes alturas)
- Versatilidad de diseño
- Rapidez y simplicidad de ejecución
- Utilización de suelo de relleno local
- Óptimo aspecto estético
- Sistema autodrenante
- Paramentos vegetalizables

APLICACIONES

- Muros viales y ferroviarios
- Defensas y contención de márgenes
- Obras de arte
- Estribos de puentes
- Obras de arquitectura y paisajismo

MUROS TERRAE®

MUROS DE BLOQUES PREMOLDEADOS DE H°

MODELOS DE BLOQUES

Bloque Terrae - F



El bloque **TERRAE - F** permite la vegetalización de la cara vista del muro. Recomendado para lugares donde la estética y la integración de la obra con el medio ambiente resulte prioritaria.

Bloque Terrae - W

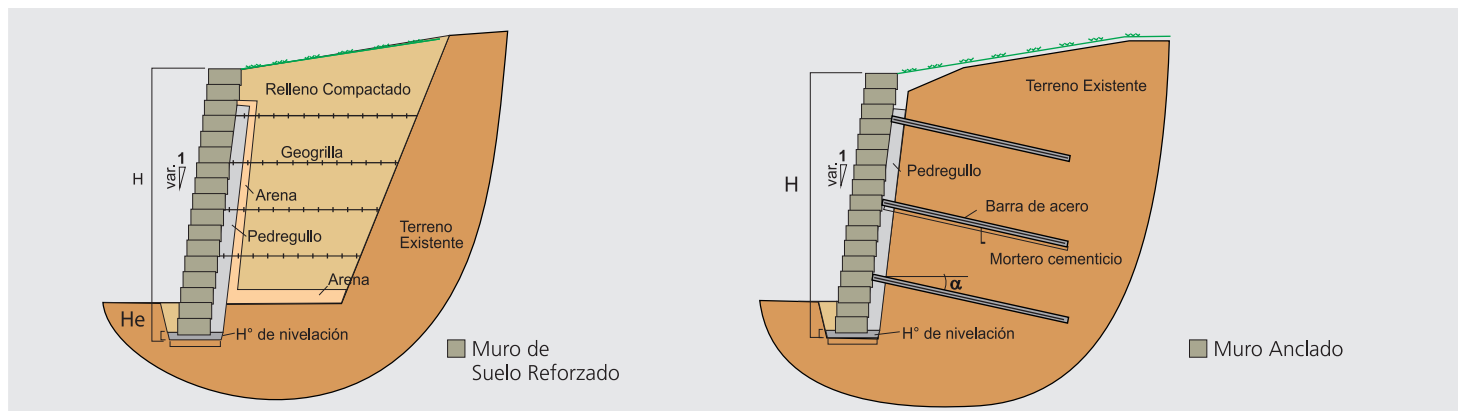


El bloque **TERRAE - W** por su formato proporciona un frente ondulado de atractivo diseño arquitectónico, convirtiéndolo en una solución apta para todo tipo de obra de infraestructura.

TIPOS DE MUROS

Para alturas menores a 2,00 m, la estructura de contención constituida por los bloques Terrae no requiere usualmente la adición de refuerzos, en tanto que el suelo a contener presente propiedades geotécnicas compatibles con la altura del muro.

Para alturas superiores se incluyen elementos de refuerzo en el macizo del suelo a contener, a fin de incrementar su rigidez y resistencia al corte. En muros bajo terraplenes estos refuerzos se materializan con geogrillas Fortrac. Para el caso de muros de media ladera o en corte, se utilizan anclajes constituídos con barras de acero sin necesidad de pos-tesado.



CASO DE OBRA LOCAL



**AMPLIACIÓN HOTEL
LLAO-LLAO** - Bariloche.
(Ver en www.coripa.com.ar)

100823