

# marinas

Directamente relacionada con la provisión y ejecución de defensas de costas, actividad que desarrollamos desde nuestros orígenes hace más de 20 años, nuestra empresa ha ido satisfaciendo de modo creciente las necesidades de equipamiento de muchos de los proyectos en los que intervenimos.

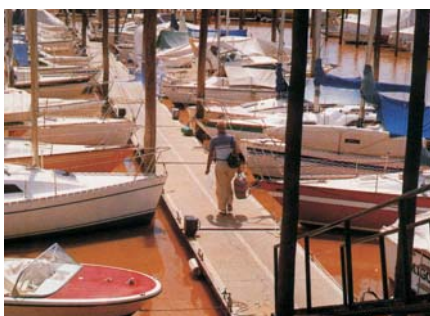
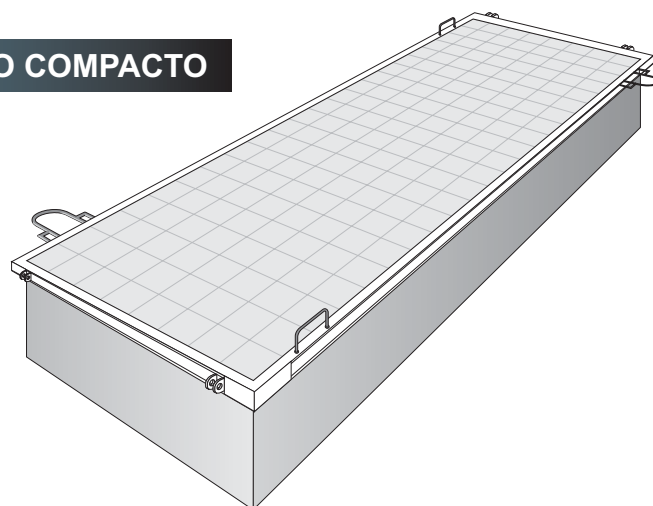
En lo referente a **puertos deportivos y centros náuticos**, hemos participado en más de 60 proyectos y obras, tanto como proveedores de muelles flotantes, o ejecutando obras e instalaciones complementarias,

así como interviniendo en su planificación y diseño a través de nuestra Oficina Técnica y de consultores asociados.

Dentro de las **marinas** de fabricación local, podemos citar los modelos compacto, modular y rompeolas. Asimismo, nuestro interés por brindar nuevas respuestas al mercado náutico nos ha motivado también en la búsqueda de empresas líderes a nivel mundial, ofreciendo marinas y equipamientos integrales, y para emplear su tecnología y materiales en nuestra producción.

## MODELO COMPACTO

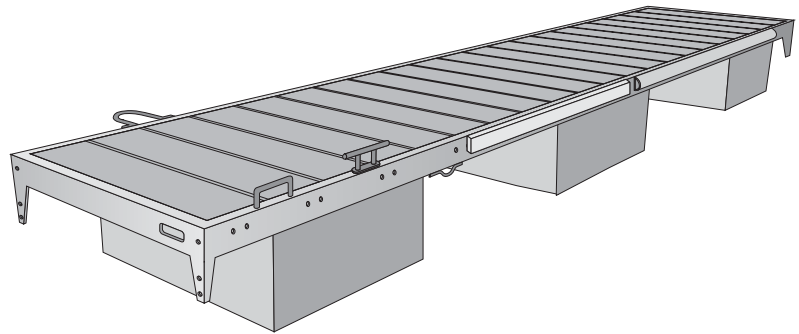
El **modelo compacto**, originalmente fabricado por Tecnoedil S.A., es el muelle flotante de más extenso uso en nuestro medio, sirviendo actualmente a más de 4.000 embarcaciones. Es un tipo de marina que se destaca por el elevado confort que brinda, su excelente estabilidad y su reducido costo de mantenimiento. Se basa en un elemento flotante único de núcleo lleno y carcasa de hormigón reforzado.



### Centros Náuticos en los que han sido provistas

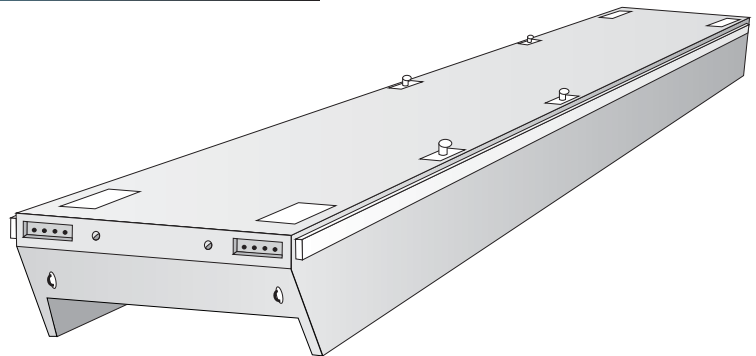
Club Náutico San Isidro	280 m.l.
Guardería Puerto Norte	60 m.l.
Club San Fernando	115 m.l.
Club Náutico San Martín	72 m.l.
Yacht Club Rosario	156 m.l.
Club Náutico Mar del Plata	260 m.l.
Club Náutico Albatros	350 m.l.
Puerto Chico	960 m.l.
Guardería Puerto Deseado	48 m.l.
Marina del Norte	1450 m.l.
Guardería Náutica Sarthou	78 m.l.
Boating Club Sta. Lucía - Montevideo	36 m.l.
Marinas en servicio en otros Centros Náuticos	> 6.000 m.l.

## MODELO MODULAR



El **modelo modular**, lanzado a principios de este año, ha sido desarrollado para atender algunos de los nuevos requerimientos que plantea el mercado náutico. Se basa en elementos flotantes similares a los de las marinas compactas, pero de menores dimensiones, vinculados por un bastidor metálico que sirve asimismo de apoyo a un piso de madera tratada. Es fácil de transportar e instalar (por ello fue elegida para el Club Náutico Esquel, Chubut), adaptar a necesidades y configuraciones diversas (como lo hace Náutica Sarthou que lo utiliza tanto en sus guarderías como en su isla del río San Antonio) y facilita además la instalación de fingers.

## MODELO ROMPEOLAS



El **modelo rompeolas** es un elemento robusto y pesado que puede emplearse tanto para el amarre de grandes embarcaciones como para proteger espejos de agua abiertos. Su utilización no se halla limitada por problemas de oleaje como los dos modelos anteriores, y puede preverse su uso en diversos proyectos actualmente en estudio.