

Fortrac® 3D

GEOMANTAS PARA REFUERZO

Geomantas de refuerzo para control de erosión

Fortrac® 3D es una geomanta de alta resistencia para control de erosión superficial, de elevado desempeño estructural y gran capacidad de anclaje. Se emplea sola o complementada con suelo o distintos tipos de mulch. Su matriz tridimensional garantiza la estabilidad de la cobertura, evitando deslizamientos y reteniendo el material aportado, aún sobre superficies deficientes o muy inclinadas.

Fortrac® 3D se emplea como refuerzo de coberturas de taludes, control de erosión superficial, estabilización de superficies inestables, soporte de mulchs aplicados como hidrocoberturas, y como geogrilla de alto desempeño para refuerzos geotécnicos.



CARACTERÍSTICAS

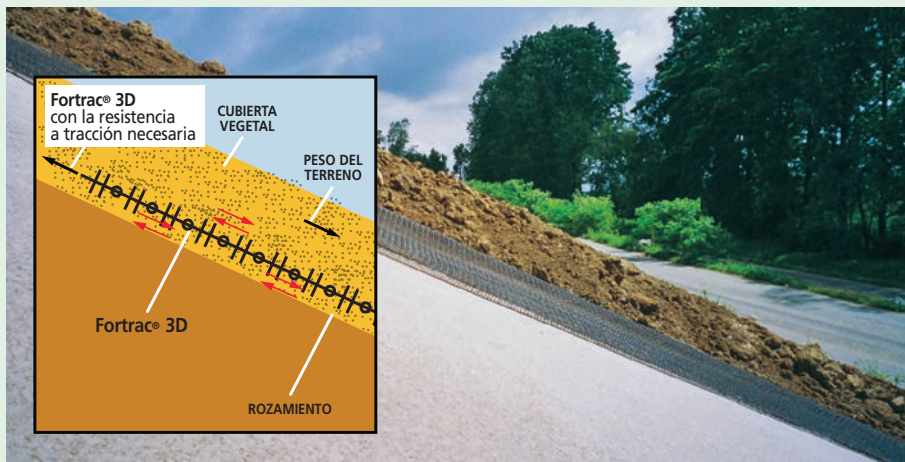
- Amigable con el desarrollo y enraizamiento de la vegetación.
- Alto módulo de rigidez. Refuerza a muy baja deformación.
- Baja fluencia bajo cargas constantes.
- Excelente interacción con diferentes coberturas.
- Comportamiento estable a largo plazo.
- Excelente interacción con el sustrato por su capacidad de anclaje.
- Flexible, liviano y de muy fácil instalación.

Fortrac® 3D

GEOMANTAS PARA REFUERZO

Fortrac® 3D	30	40	60	90	120
Resistencia a la tracción longitudinal (kN/m)	30	40	60	90	120
Deformación longitudinal (%)	12,5	12,5	12,5	12,5	12,5
Espesor (mm)	10	10	10	10	10
Peso aproximado (gr/m2)	300	380	450	550	620
Dimensiones en rollo (m)	4,5 x 100	4,5 x 100	4,5 x 100	4,5 x 100	4,5 x 100

REFUERZO DE COBERTURA

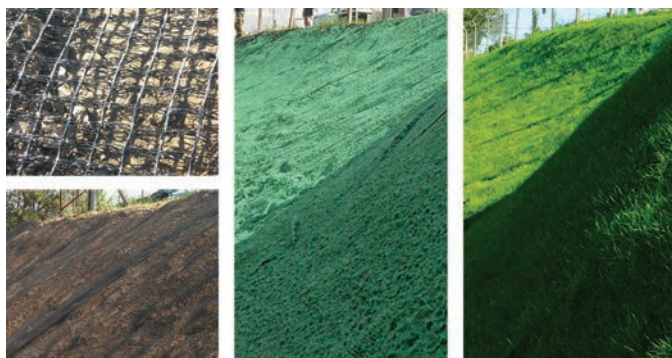


Fortrac® 3D es una excelente solución para refuerzo y estabilización de coberturas de taludes y superficies inclinadas, ya que evita deslizamientos, tanto del terreno protegido como de coberturas aplicadas. Su estructura tridimensional, que alcanza un espesor de hasta 1 cm, es un soporte ideal para el suelo o mulchs aportados, como para actuar como TRM ("turf reinforcement mats"), favoreciendo el enraizamiento de la vegetación y su resistencia a escorrentías superficiales.

CASO DE OBRA LOCAL

PROTECCIÓN ANTI EROSIVA RETÉN U23 - VICENTE LÓPEZ

Los taludes excavados de este cuenco amortiguador de crecidas presentaban un fuerte riesgo de erosión debido a su pendiente (aprox 45°) y su ocasional inundación. Para garantizar una adecuada protección antierosiva mediante una cobertura vegetal sustentable, se empleó un **Fortrac® 3D**, más un mulch **Flexterra® HD** aplicado como hidrocobertura. La vegetación se estableció a través de la geomanta, logrando un entramado homogéneo que sumado a la resistencia del **Fortrac® 3D** garantiza la estabilidad permanente de la cobertura.



INTERACCIÓN CON HIDROCOBERTURA



Flexterra® es un mulch de aplicación hidráulica (hidrocobertura) que al ser asperjado sobre la geomanta **Fortrac® 3D**, ocupa los espacios libres generados por su matriz tridimensional. **Flexterra®** logra un control de partículas finas y el medio óptimo para la siembra de las especies seleccionadas para el proyecto. Por su lado, **Fortrac® 3D** retiene el material aportado y mejorar la adherencia del conjunto al sustrato.

De esta forma se genera una cobertura óptima del suelo, integrando dos productos para maximizar el control de erosión y la vegetalización de la superficie protegida.