

Manta geosintética de composición cementicia para revestimientos impermeables

Concrete Canvas® es una manta tridimensional de fibras que confina un mortero cementicio seco entre un geotextil (cara expuesta) y un film de PVC (cara interior). Al ser hidratada se endurece formando una barrera de hormigón delgada, impermeable, duradera e ignífuga.

Su flexibilidad le permite amoldarse a cualquier superficie. Es de fácil manejo y su instalación es rápida y sencilla, haciéndola más rentable que las soluciones en hormigón tradicional. Su matriz con fibras de refuerzo le otorga una gran resistencia. **Concrete Canvas®** posee una gran durabilidad, ya que es resistente a los químicos, la intemperie y la exposición a rayos UV.

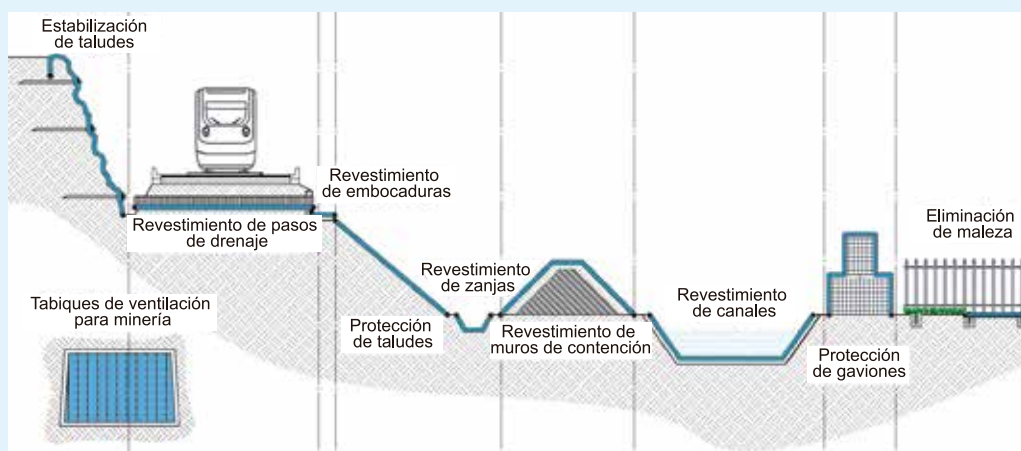


VENTAJAS

- Materializan delgados revestimientos de H° que reemplazan espesores mayores del sistema tradicional ejecutado in situ.
- No requieren planta dosificadora, mixers o cualquier otro equipo.
- Rápidas y simples de instalar aún en lugares de difícil acceso.
- Permiten lograr distintos niveles de impermeabilización de acuerdo al tipo de unión y fijación utilizada.
- La manta sin fraguar se corta con cuchillas tipo "cúter" o sierra de mano. Una vez endurecida se utilizan las mismas herramientas que en el hormigón tradicional.

Tipo	Espesor (mm)	Sup. del rollo		Ancho (m)	Peso seco (kg/m ²)	Densidad seca (kg/m ²) (+30/-35 % deshidratada)	Dureza (MOHS)	Resist. tracción		Resist. Comp. (MPa) (ASTM C473-07)	Imperm. (m/s) (BS 1377)
		Chico (m ²)	Grande (m ²)					Long. (kN/m)	Transv. (kN/m)		
CC5	5	10	200	1	7	1500	4-5	6,7	3,8	40	1x10 ⁻⁹
CC8	8	5	125	1,1	12	1500	4-5	8,6	6,6	40	1x10 ⁻⁹
CC13	13	-	80	1,1	19	1500	4-5	19,5	12,8	40	1x10 ⁻⁹

APLICACIONES



- Revestimiento de canales
- Protección de márgenes y taludes
- Impermeabilización de tanks farms
- Impermeabilización de diques de contención
- Tabiques de ventilación en minería
- Reparación de canales
- Rehabilitación de estructuras

PRESENTACIÓN DE LAS MANTAS



Las mantas cementicias **Concrete Canvas[®]** se comercializan en rollos chicos, transportables manualmente, y rollos grandes, manipulables con equipos livianos. La cantidad de manta que contiene cada rollo varía en función del espesor elegido. Los rollos grandes se suministran con un núcleo de cartón de 6 pulgadas y pueden suspenderse con un balancín para posicionar y desenrollar la manta.

Los rollos de mantas cementicias **Concrete Canvas[®]** se suministran embalados y paletizados.

CORTE Y UNIÓN DE PAÑOS



Las mantas cementicias **Concrete Canvas[®]** se instalan fácilmente. Sus paños se unen mediante solape y fijaciones con tornillos. El corte se realiza con herramientas manuales tipo "cúter" o sierra.