

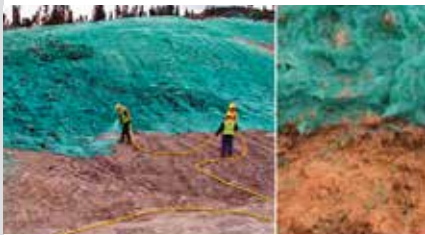
CONTROL DE EROSIÓN

Soluciones con geosintéticos: Geomantas - Biomantas - Hidrocobertura - Geoceldas - Mantas cementicias.



GEOMANTAS ANTIEROSIVAS

Mantas flexibles y permeables, constituidas por fibras naturales o sintéticas sujetas por mallas, o tramas sintéticas tridimensionales. Actúan como protección del suelo facilitando el desarrollo y el refuerzo de la vegetación. Para el control de la erosión eólica, pluvial y fluvial.



HIDROCOBERTURA

Consiste en la proyección hidráulica de mulch, semillas y aditivos especiales para favorecer el desarrollo de la vegetación. Una vez aplicado, genera un manto constante y homogéneo sobre el suelo, protegiéndolo de la erosión. El sistema permite siembras en taludes, barrancas y terrenos irregulares, por lo que lo hace ideal para obras de restauración de vegetación y como complemento de mantos anti-erosivos.



SISTEMA DE ANCLAJE

Ancorplus® son anclajes de percusión autobloqueantes, hechos de aleación de aluminio resistentes a la corrosión, de alta resistencia mecánica y elevada vida útil. Usados como complemento de las geomantas tejidas o de refuerzo, conforman un sistema de anclaje conocido como ARVS (Anchored Reinforced Vegetation System). Los anclajes Ancorplus®, al aplicar una carga, generan un tronco cónico de resistencia que fija el conjunto del revestimiento con el talud. Se colocan por métodos convencionales, de modo sencillo y rápido.



BIORRETENEDORES

Rollos flexibles y permeables, formados por fajas de fibras naturales confinadas por una malla tubular, generalmente de fibras orgánicas. Se emplean para generar bordos vegetables en arroyos y canales, como también para proyectos de retención de sedimentos y vegetalización de taludes.



GEOCELDAS

Paneles de tiras texturizadas y perforadas de polietileno de alta densidad soldadas entre sí por ultrasonido, con las que se conforma un sistema de confinamiento celular de arena, suelo vegetal, piedras u hormigón, para obras de refuerzo, contención, defensa de costas y control de erosión.



MANTAS CEMENTICIAS

Matriz tridimensional de fibras que confina un mortero cementicio y conforma una manta contenida entre un geotextil -en su cara expuesta- y un film de PVC en su cara interior. Al hidratarla, la manta se endurece formando una barrera de hormigón delgada, impermeable, duradera e ignífuga.

OBRAS DE CONTROL DE EROSIÓN

