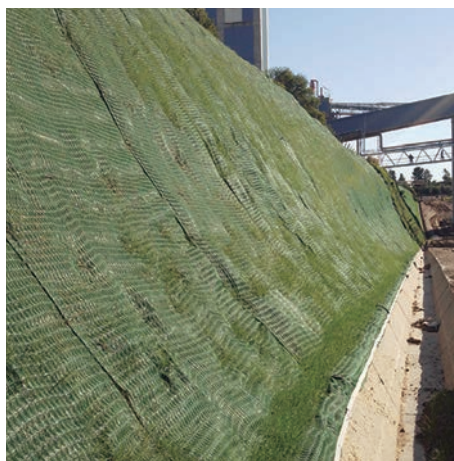
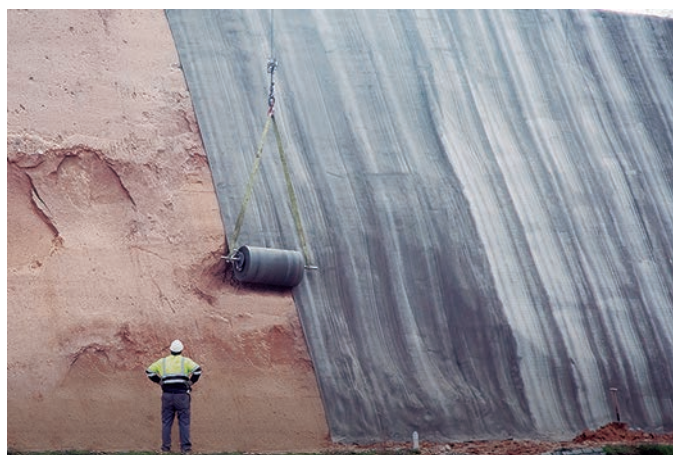


CONTROL DE EROSIÓN

Hoy más que nunca, es necesario contar con respuestas eficientes para proteger y recuperar el medioambiente con soluciones que respeten y se integren a la naturaleza mitigando el impacto ambiental.

GEOSINTÉTICOS PARA:

- EROSIÓN EN TALUDES Y LADERAS
- CONTROL DE SEDIMENTOS
- EROSIÓN DE CAUCES Y RIBERAS
- VEGETALIZACIÓN





GEOMANTAS ANTIEROSIVAS

Mantos flexibles y permeables, constituidos por fibras naturales o sintéticas sujetas por mallas planas o tramas tridimensionales, generalmente sintéticas u orgánicas. Actúan como protección del suelo, facilitando el desarrollo y el refuerzo de la vegetación.



MULCH PARA HIDROCOBERTURA

Compuesto de fibras de madera 100% recicladas y refinadas térmicamente, fibras sintéticas biodegradables, activadores minerales y biopolímeros absorbentes de agua. Aplicado hidráulicamente forma un manto poroso y absorbente que actúa como una cobertura continua y adherida al suelo, protegiéndolo de la erosión y permitiendo el desarrollo de la vegetación.



BIORRETENEDORES

Rollos flexibles y permeables, formados por fajinas de fibras naturales confinadas por una malla tubular, generalmente de fibras orgánicas. Se emplean para generar bordos vegetables en arroyos y canales, como también para proyectos de retención de sedimentos y vegetalización de taludes.



GEOMANTAS DE REFUERZO

Geomantas de alta resistencia para control de erosión superficial, de elevado desempeño estructural y gran capacidad de anclaje. Su matriz tridimensional garantiza la estabilidad de la cobertura, evitando deslizamientos y reteniendo el material aportado, aún sobre superficies deficientes o muy inclinadas.



GEOELDAS

Paneles de tiras texturizadas y perforadas de polietileno de alta densidad soldadas entre sí por ultrasonido, con las que se conforma una estructura de confinamiento celular de arena, suelo vegetal, piedras u hormigón. Se complementan con una amplia gama de accesorios y técnicas de instalación, que facilitan la instalación de los paneles y optimiza su desempeño.



MANTAS CEMENTICIAS

Matriz tridimensional de fibras que confina un mortero cementicio y conforma una manta contenida entre un geotextil -en su cara expuesta- y un film de PVC en su cara interior. Al hidratarla, la manta se endurece formando una barrera de hormigón delgada, impermeable, duradera e ignífuga.